



Załącznik nr 2.3.1. –
charakterystyka leśnictw
w zakresie pozyskania

Nadleśnictwo Kluczbork

GORZÓW

Stan na 28-10-2025

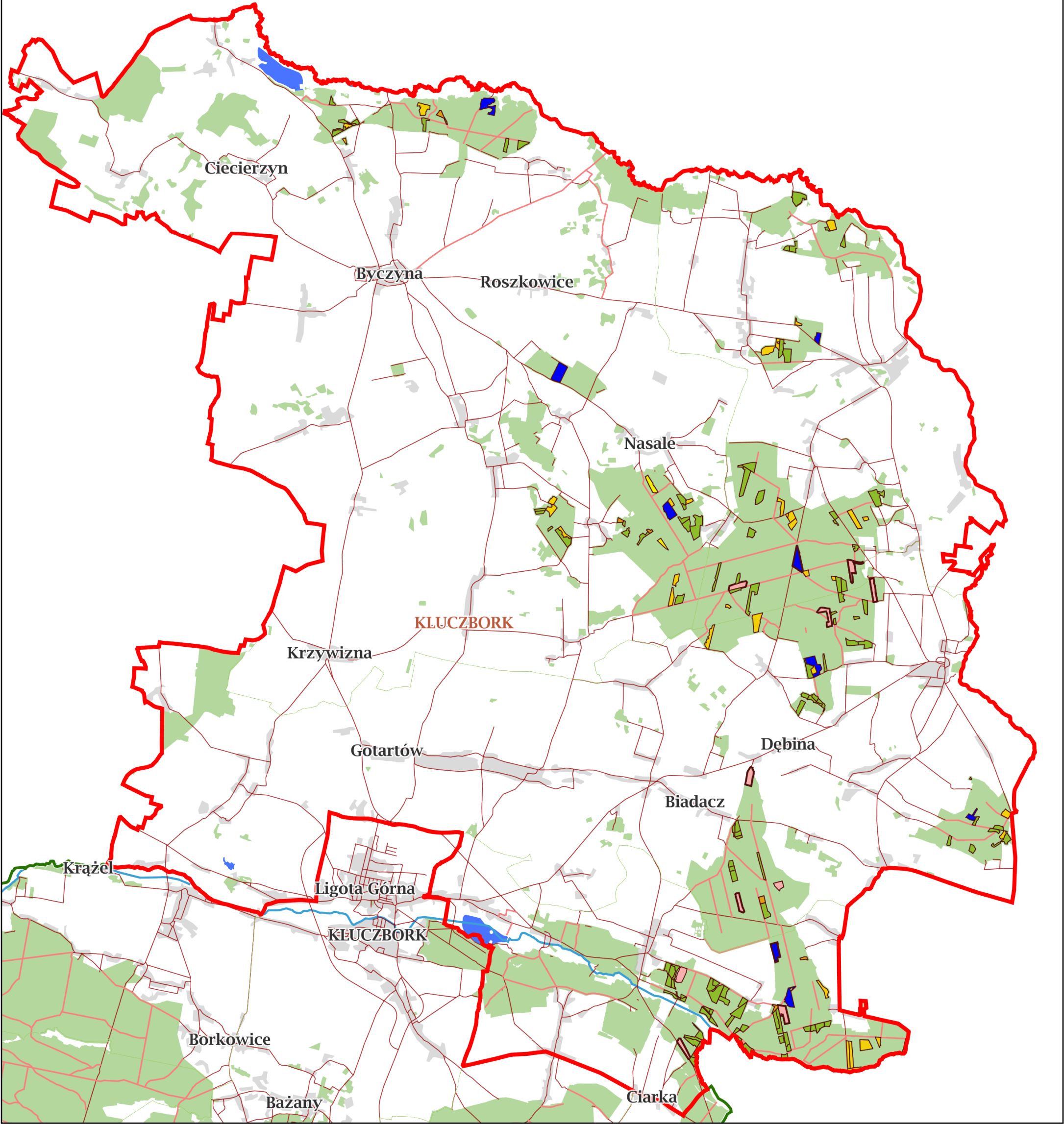
Skala 1:97416

0 0,5 1 km



Legenda:

- | | | |
|-------------------------------|-----------------|--------------|
| uprz., negat., klęsk., sanit. | I | Droga ppoż. |
| inne uprz. | CSS | Oddziały |
| V | TPP/TPN | Leśnictwa |
| IV | TWP/TWN | GORZÓW |
| III | CP-P | Nadleśnictwa |
| II | Droga publiczna | |



GORZÓW

Udział (m3) drewna iglastego [%]	62	%
Udział (m3) drewna optymalnego do pozyskania w technologii maszynowej [%]	33	%
Udział (m3) rębni pierwszych w cięciach rębnych ogółem [%]	15	%
Udział (m3) drewna pozyskiwanego z pozycji ze współczynnikiem > 1 [%]	0,0	%
Udział (m3) drewna zerwanego ze współczynnikiem > 1 [%]	0,0	%
Udział (m3) drewna kłodowanego (WK) iglastego w drewnie W iglastym [%]	49	%
Udział (m3) S2 krótkiego (poniżej 1,5 mb) w S2 [%]	1,0	%